



Cirugía guiada simplificada: protocolo real para la práctica diaria

10 de abril 2026, Granada



Brought To You By

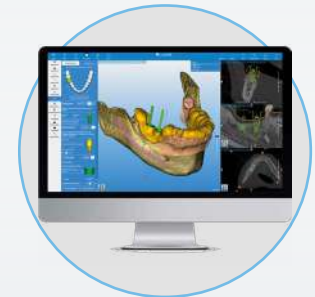


Objetivos del curso

El objetivo de este curso es dotar al clínico de nociones prácticas para implementar la cirugía guiada de forma rutinaria en su práctica clínica diaria. Conocer la infraestructura necesaria, tanto informática como de dispositivos clínicos, para empezar a hacer cirugía guiada y los protocolos intra-quirúrgicos para conseguir posicionamiento 3D del implante preciso.

Agenda

14:15–15:00 h	Bienvenida, cóctel de trabajo
15:00–16:45 h	Cirugía guiada, ¿Cómo, cuándo y por qué? RealGUIDE®, procesos fáciles, ágiles y asistido por IA
16:45–17:15 h	Pausa Café
17:15–19:00 h	La cirugía. Factores clave. Casos clínicos, de lo sencillo a lo más complejo.



Módulo GUIDE



Ponentes



Dr. Fernando Noguero*

Licenciado en Odontología, Universidad de Granada, Máster en Ciencias Odontológicas, Universidad Complutense de Madrid. Máster en Periodoncia e Implantes, Universidad Complutense de Madrid. Board de la Federación Europea de Periodoncia. Práctica privada en Periodoncia e Implantes en Granada.



Dr. Blas Noguero*

Graduado en Odontología en la Universidad San Pablo CEU, Madrid. Máster en Rehabilitación Oral y Estética en la UIC, Universidad Internacional de Cataluña. Experto en Odontología Digital. Práctica diaria en Clínica Noguero, Granada.



Dr. Germán E. Pardo*

Máster en Periodoncia e Implantes, UIC, Universitat Internacional de Cataluña. Board de la Federación Europea de Periodoncia. Profesor del Máster en Periodoncia, en la UIC. Co-Director Médico del Instituto Dental Avanzado Pardo, Málaga. Práctica Exclusiva en Periodoncia e Implantes en Málaga y Londres.

* El Dr. Fernando Noguero, Dr. Blas Noguero y el Dr. Germán E. Pardo tienen, o han tenido en los últimos 2 años, una relación financiera con ZimVie como resultado de sus ponencias, trabajos de consultoría y otros servicios.



Información e inscripciones

Para participar en este programa deberás realizar tu inscripción en la plataforma de educación ZimVie a través del siguiente enlace:

https://education.zimvie.com/events/course:4168388_4261819

Si necesitas información adicional por favor ponte en contacto con nosotros enviando un correo electrónico a la dirección: zv.educacion.es@ZimVie.com
Las plazas se otorgarán por riguroso orden de inscripción.

Fecha y horario

» 10 de abril de 2026

Horario: 14:15 a 19:00 h

Lugar de celebración

Colegio Oficial de Dentistas
de Granada - Edif. Guadiana
C/Maestro Montero, s/n
18004 Granada

Precio del curso

Gratuito

Nivel del curso

Básico/Intermedio

Participantes

Máximo 50



I. POLÍTICA DE INSCRIPCIÓN Y CANCELACIÓN

I.I. Inscripción: La inscripción a los cursos o eventos educativos de ZimVie* ("cursos ZimVie") está limitada a Profesionales de la Salud** ("Participante/s"). Con el fin de proporcionar a cada Participante en el curso una experiencia educativa centrada y personalizada, el número de Participantes es limitado para cada curso ZimVie. Las inscripciones se aceptarán por orden de llegada. La inscripción no está confirmada hasta que el Participante reciba una confirmación de ZimVie.

I.II. Derecho de cancelación y modificación de ZimVie: ZimVie se reserva el derecho de modificar los temas, el orden del día, los temas o las mesas redondas del programa del curso ZimVie, así como el ponente, el lugar del evento, el día o la hora comunicados públicamente. ZimVie no será responsable de los gastos en que incurran los Participantes como consecuencia de la aplicación de las modificaciones, incluidos, entre otros, los gastos de viaje y alojamiento y la pérdida de ingresos. ZimVie se reserva el derecho de cancelar los cursos ZimVie en cualquier momento. Si la cancelación se produce en los 14 días anteriores (inclusive) a la fecha de inicio del curso ZimVie, ZimVie reembolsará, además de la cuota de inscripción, todos los gastos de viaje y alojamiento debidamente acreditados que se deriven de la cancelación del curso ZimVie. Si la cancelación del curso ZimVie se produce con más de 14 días de antelación a la fecha de inicio, los Participantes no tendrán derecho al reembolso de ninguna cuota o gasto, excluida la cuota de inscripción.

I.III. Derecho de cancelación del Participante: Si el Participante desea cancelar, deberá enviar una notificación por escrito a zveducacion.es@ZimVie.com. No se reembolsará al Participante ninguna cantidad por no presentarse o por cancelaciones realizadas en los 14 días anteriores a la fecha de inicio del curso ZimVie.

II. FINES EDUCATIVOS/NO ASESORAMIENTO MÉDICO

II.I. Divulgación: ZimVie fabrica y distribuye los productos tratados en el curso ZimVie. Los productos fabricados por Zimmer Dental, Inc o Biomet 3i, LLC pueden no ser compatibles entre sí. Para obtener información adicional sobre los productos, consulte el etiquetado o las instrucciones de uso de cada producto. La autorización y disponibilidad del producto puede estar limitada a determinados países/regiones. La información sobre el producto está destinada exclusivamente a médicos y no constituye asesoramiento ni recomendaciones médicas. El material informativo del producto no puede copiarse ni reimprimirse sin el consentimiento expreso por escrito de ZimVie.

II.II. Exención de responsabilidad sobre el contenido: El participante debe ser siempre consciente de los peligros de utilizar conocimientos limitados al integrar nuevas técnicas o procedimientos en su práctica. En la terapia de los pacientes sólo debe utilizarse la odontología basada en pruebas sólidas. La información proporcionada en los cursos ZimVie es de carácter general y no representa ni constituye un consejo o recomendación médica y sólo tiene fines de educación dental. ZimVie no practica la medicina ni la odontología. Cada Participante debe ejercer su propio juicio independiente en el diagnóstico y tratamiento de pacientes individuales. Los cursos ZimVie y la información proporcionada en ellos no pretenden sustituir la formación completa que los Participantes han recibido. Los cursos ZimVie están diseñados para presentar una visión justa y equilibrada de todas las opciones.

II.III. Conformidad: El Participante reconoce que el patrocinio por parte de ZimVie de la cuota de inscripción en el curso ZimVie y de los materiales, de conformidad con las políticas de ZimVie y en la medida en que lo permita la legislación aplicable, no pretende inducir indebidamente a la compra o uso de ningún producto ZimVie ni influir en ninguna decisión de adquisición por parte del Participante o de la Institución con la que el Participante esté profesionalmente relacionado. La intención de ZimVie de sufragar la cuota de inscripción al curso ZimVie y el costo del material educativo se otorgará independientemente de cualquier transacción de venta entre el Participante y ZimVie. **El Participante** declara que nada de lo contenido en este curso de ZimVie se interpretará como una obligación del Participante de remitir a ningún paciente, médico u organización sanitaria a ninguno de los cursos suministrados por ZimVie productos o servicios ni tendrá efecto alguno sobre las decisiones del Participante en relación con el uso, el pedido o la compra de productos o servicios dentales. Los Participantes reconocen que la participación en los cursos ZimVie no interfiere con ninguna otra obligación que el Participante haya contraído, en particular en relación con su empleo actual (si lo tiene) y que la Institución a la que pertenece no tiene objeciones a que el Participante se inscriba en el curso ZimVie.

III. PRIVACIDAD DE LOS DATOS

ZimVie informa al Participante de que los datos facilitados en este formulario serán incluidos en un fichero propiedad de ZimVie. Los datos se recogen y tratan para fines administrativos del curso de ZimVie, de conformidad con la legislación aplicable en materia de protección de datos, así como para enviar al Participante comunicaciones comerciales relativas a los productos ofrecidos por ZimVie, incluidas ofertas, promociones e información sobre eventos y/o cursos de formación, educativos o similares organizados por ZimVie sobre sus propios productos. El Participante puede oponerse a la recepción de comunicaciones comerciales (por cualquier medio, incluido el correo electrónico) sobre productos comercializados, incluyendo ofertas, promociones e información relativa a eventos y/o cursos de formación, educativos o similares en cualquier momento enviando un correo electrónico a web.support@ZimVie.com. El participante consiente expresamente el almacenamiento y tratamiento de sus datos personales por parte de ZimVie para los fines descritos en el párrafo anterior. ZimVie informa al Participante de que ha implantado las medidas de seguridad técnicas y organizativas necesarias para garantizar la seguridad de los datos personales del Participante. El Participante podrá ejercer sus derechos de portabilidad de datos, acceso, rectificación, supresión, limitación y oposición al tratamiento de sus datos personales, en los términos y condiciones previstos en la legislación vigente en materia de protección de datos, dirigiéndose a la siguiente dirección de correo electrónico: privacy.emea@zimvie.com. Para más información sobre cómo ZimVie puede procesar los datos personales del participante, los tipos de datos personales que ZimVie puede recoger, y cómo ZimVie utiliza, comparte y protege los datos personales, consulte la sección de privacidad de datos de ZimVie, disponible en <https://www.ZimVie.eu/en/privacy-notice.html>.

IV. INFORMES DE TRANSPARENCIA

Los participantes reconocen además que determinadas leyes, normas éticas o reglamentos, ahora o en el futuro, pueden exigir

la divulgación de información sobre compensaciones, regalos u otras remuneraciones proporcionadas a los profesionales de la salud, y que ZimVie y las empresas de su grupo tendrán pleno derecho a cumplir dichas leyes, normas o reglamentos cuando o como sean aplicables.

V. AUTORIZACIÓN DE DERECHOS IP

V.I Licencia de los participantes a ZimVie: El Participante concede a ZimVie, incluida cualquier empresa del Grupo ZimVie ubicada en países fuera del Espacio Económico Europeo, y a sus empleados, funcionarios, directores, gerentes, agentes y representantes, cesionarios y sucesores en interés, presentes y futuros, el derecho a capturar, utilizar, reproducir y comunicar públicamente y/o mostrar todas las fotos, imágenes, nombres o voces capturados o grabados durante la realización de los cursos ZimVie, en su totalidad o en parte, individualmente o junto con las fotos, imágenes, nombres o voces de otros Participantes, en todas las formas y medios, incluida cualquier transmisión digital a través de Internet, con fines de marketing y educativos en relación con cualquier aspecto de los cursos ZimVie. El participante libera a ZimVie, incluida cualquier empresa del Grupo ZimVie ubicada en países fuera del Espacio Económico Europeo, y a sus empleados, funcionarios, directores, gerentes, agentes y representantes, cesionarios y sucesores presentes y futuros, de cualquier reclamación que pueda surgir en relación con la copia, captura, uso, comunicación, exhibición o distribución de todas las fotos, imágenes, grabaciones de voz, presentación o información personal obtenida durante la realización del curso ZimVie y en relación con la licencia concedida en el presente documento.

V.II Uso limitado de las imágenes de los cursos ZimVie tomadas por los Participantes: Los Participantes no podrán grabar ni difundir audio o video de las sesiones de los cursos ZimVie, especialmente, de las presentaciones realizadas durante los cursos ZimVie, ni facilitar su realización por terceros. Los Participantes podrán tomar fotografías (las "Imágenes") dentro del evento educativo únicamente para su uso personal no comercial y siempre que se respeten plenamente los siguientes usos aceptables: El Participante se compromete a no utilizar ninguna de las Imágenes con fines o efectos ilícitos, tales como, entre otros, actos de denigración, confusión o aprovechamiento de la reputación ajena ni de forma pornográfica, obscena, difamatoria, engañosa, ilícita u ofensiva, ya sea directamente o en contexto o por yuxtaposición con otros materiales. El Participante se abstendrá de utilizar las Imágenes de cualquier manera que pueda desacreditar la buena imagen y reputación de ZimVie, o de sus productos o servicios, y no se utilizarán o distribuirán de ninguna manera que pueda ser engañosa o equívoca o que pueda ridiculizar o desacreditar a ZimVie o a sus productos y servicios. El Participante se compromete a no utilizar las Imágenes en ningún anuncio comercial o material similar que se utilice para promocionar o vender productos o servicios sin el consentimiento previo por escrito de ZimVie.

* Por ZimVie se entenderá cualquiera de las empresas del grupo ZimVie, todas sus filiales, afiliadas o miembros del Grupo ZimVie que organice un curso de formación odontológica.

**Profesional sanitario (HCP): Una persona, entidad o empleado de dicha entidad, dentro del continuo de atención a un paciente, que puede comprar, arrendar, recomendar, usar, prescribir o disponer la compra o arrendamiento de productos y servicios de ZimVie.

Póngase en contacto con nosotros para más información sobre próximos programas de formación:



ZI LIVE
CLINICAL



ZI LIVE
WEBCASTS



ZI LIVE
CASE PRESENTATIONS



ON-DEMAND
WEBCASTS



TECHNOLOGY
FORUMS



ZIMVIE INSTITUTE
PROGRAMS



ZIPATHWAYZ[®]
PROGRAMS



ZI IMPLANT SKILLZ[®]
SERIES



REGIONAL
PROGRAMS

ZimVie US Corp LLC
4555 Riverside Drive
Palm Beach Gardens, FL 33410
Tel: +1-561-776-6700
Fax: +1-561-776-1272
dentalCS@ZimVie.com

ZimVie Spain S.L.U.
WTC Alameda Park, Ed. 4, Planta 2
C/Tirso de Molina, 40
08940 Cornellà de Llobregat
Atención al cliente: España: 900 800 303
Portugal: 800 827 836

Salvo que se indique lo contrario, tal y como se especifica en el presente documento, todas las marcas comerciales son propiedad de ZimVie Inc., y todos los productos son fabricados por una o más de las filiales dentales de ZimVie US Corp LLC (Biomet 3i, LLC, etc.) y distribuidos y comercializados por ZimVie US Corp LLC y sus socios comercializadores autorizados. Clasificación según el MDR de la UE: RealGUIDE Software (clase IIa). El uso previsto del software es apoyar el diagnóstico, planificar implantes virtuales y cirugías en reconstrucciones 2D/3D, y diseñar guías quirúrgicas y modelos protésicos. Los productos aquí mostrados no son reembolsables en Francia. Para otros países, consulte las leyes y normativas locales. Si desea información adicional sobre un producto, consulte el prospecto o las instrucciones de uso de dicho producto concreto. La autorización y la disponibilidad del producto pueden estar limitadas en determinados países/regiones. Este material está destinado a clínicos exclusivamente, y no incluye asesoramiento ni recomendaciones de carácter médico. Queda prohibida su distribución a ningún otro destinatario. Está prohibido copiar o reimprimir este material sin el consentimiento expreso por escrito de ZimVie. EDU6364EMEA-ES REV A 03/26 ©2026 ZimVie. Todos los derechos reservados.

CE
0051